

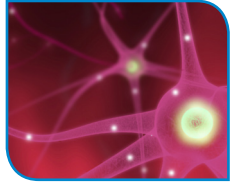
BIOHIT TERVEYSMITTAUKSET



GastroPanel - mahalaukun terveystesti

GastroPanel on ainutlaatuinen nopea, turvallinen ja helppo verinäytteestä tehtävä testi helikobakteeri-infektion ja siitä tai au-toimmuunitaudista johtuvan useimmiten oireettoman atrofisen gastriitin diagnostiikkaan. Atrofinen gastriitti (mahalaukun limakalvovaurio) aiheuttaa maha- ja ruokatorvisyövän riskin sekä eräiden hivien- ja lääkeaineiden imeytymishäiriön. Se on myös B12-vitamiinipuutoksen tärkein aiheuttaja. Normaalit GastroPanel-tulokset merkitsevät, että mahalaukun limakalvo on terve, ja vatsavaivat voivat olla toiminnallisia tai johtuvat muusta syystä. GastroPanel sopii terveystarkastusta haluaville ja kaikille, joilla on epämääräisiä ylävatsaoireita kuten närästystä, vatsan turpoamista, vatsakipua tai pahoinvointia.

Lue lisää: www.biohit.fi/lisatietoja; www.gastropanel.fi



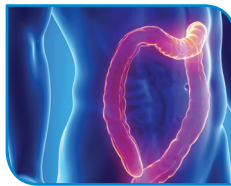
Aktiivisen B12-vitamiinin mittaus

B12-vitamiinin puutos, jonka tärkein aiheuttaja on useimmiten oireeton atrofinen gastriitti, kehittyy hitaasti ja voi olla pitkään oireeton. Siksi B12-vitamiinin puutos jää usein ajoissa huomaamatta. Aktiivisen B12-vitamiinin puutos voi aiheuttaa muun muassa anemian ja hermoston oireita, kuten lihaskuivumista, masennusta, tunnon ja muistin häiriöitä. Aktiivisen B12-vitamiinin pitoisuus mitataan verinäytteestä. B12-vitamiinin puutosta epäiltäessä on suositeltavaa atrofisen gastriitin paljastava GastroPanel B12-vitamiinin määrityksen lisäksi.



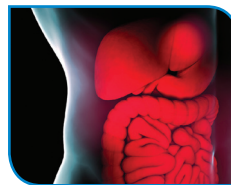
Keliakiapikatesti

Pikatesti mahdollistaa keliakian diagnosoimisen sormenpään verinäytteestä. Keliakia on autoimmuunisairaus, jossa rukiin, vehnän ja ohran sisältämä valkuaisaine (gluteeni) aiheuttaa ohutsuolen limakalvolla tulehdusreaktion ja vaurioittaa suolinukkaa, mikä häiritsee ravintoaineiden imeytymistä. Pikatesti antaa sormenpään verinäytteestä tuloksen kymmenessä minuutissa.



ColonView - suoliston terveystesti

Ulosteen piilevän veren havaitseminen on tärkeää suolistosyövän varhaisen toteamisen kannalta. Immunologisen ColonView-pikatestin avulla pystytään havaitsemaan sekä suoliston alaosan että yläosan verenvuodot. Ihmisen verelle spesifinen ColonView on luotettava apu vuotavien kasvainten sekä niiden esiasteiden löytämiseksi. Ylävatsavaivoista kärsiville suositellaan GastroPanelin lisäksi ColonView-testiä, koska ylävatsavaivat usein etenkin vanhemmalla väestöosalla ovat paksusuoliperäisiä. ColonView on kätevä, mukaan ostettava kotitestipaketti.



Kalprotektiini - suoliston tulehdustesti

Kalprotektiinin määrittämisellä ulostenäytteestä voidaan auttaa erottamaan toisistaan ärtyvän suolen oireyhtymä (IBS) ja tulehdukselliset suolistosairaudet (IBD); haavainen paksusuolitulehdus ja Crohnin tauti. Kalprotektiinin pitoisuus kohoaa vain IBD:ssä. Määrittämisestä on myös apua IBD:n aktiivisuuden sekä hoidon tehon seurannassa. Kätevä, mukaan ostettava kotitestipaketti.



D-vitamiinin mittaus

D-vitamiini on perinteisesti liitetty luuston hyvinvointiin ja kalsiumin imeytymiseen. Sittemmin se on liitetty myös infektioihin, diabetekseen, useisiin syöpiin ja verenkiertoelinten sairauksiin. Moninaisista terveysvaikutuksista johtuen oma D-vitamiinitaso kannattaa selvittää ajoin, sillä erityisesti pimeä talviaika johtaa helposti puutokseen. D-vitamiinin pääasiallinen lähde on auringon ultraviolettisäteily, mistä johtuen ongelma korostuu Suomessa.

Oman D-vitamiinitason saa selville verinäytteestä tehtävällä mittauksella. Biohitin D-vitamiinitesti mittaa kahta elimistölle tärkeää vitamiinimuotoa. Mittaustulos kertoo onko D-vitamiinin saanti riittävällä tasolla.

BIOHIT Laboratoriopalvelut, Laippatie 1, 00880 Helsinki, Puh. 0400 603 222, ark. klo 9-15
www.biohit.fi/varaaverkossa